



# Sortenverzeichnis

Preisliste 2026

## Disposition

### Beton und Mörtel

---

Telefon **+41 56 485 70 80**

### Gesteinskörnungen Mulden und Entsorgung

---

Telefon **+41 56 485 70 85**

### Asphaltmischgut

---

Telefon **+41 56 633 18 36**

### **NEU** im Sortiment

---

- Splitt 3 - 6 mm
- Humus ungesiebt (Depot + Bezug)
- Juramergel
- Zierkies (Zingelkies - Netstaler Mergel)
- Baumgruben-Substrat

## Beratung und Verkauf



**Reto Seifert**  
 Leiter Baustoffe  
 reto.seifert@baustoff-freiamt.ch  
 T +41 76 442 63 00



**Felizian Weidemaier**  
 Leiter Verkauf / technische Dienste  
 felizian.weidemaier@baustoff-freiamt.ch  
 T +41 56 485 70 82  
 M +41 76 357 00 19



**Markus Bolliger**  
 Leiter Labor  
 markus.bolliger@baustoff-freiamt.ch  
 T +41 56 485 70 86

## Administration und Faktura

Telefon **+41 56 618 50 26**

## Standorte



**Werk Villmergen**  
 Kies und Beton  
 Nordstrasse 8  
 5612 Villmergen



**Werk Stetten**  
 Kies und Beton  
 Künterstrasse 15  
 5608 Stetten



**Werk Villmergen**  
 Asphalt  
 Nordstrasse 6  
 5612 Villmergen



**Werk Rapperswil**  
 Kies  
 Schweizstrasse  
 5102 Rapperswil



**baustoff  
 freiamt**

**baustoff freiamt AG**

Nordstrasse 6  
 5612 Villmergen  
 Tel. 056 485 70 80  
 info@baustoff-freiamt.ch

CHE-105.858.829 MWST  
 Aargauische Kantonalbank Aarau  
 CH72 0076 1016 0914 7560 2

**baustoff-freiamt.ch**



# Unsere Dienstleistungen

Beton und Mörtel

6

Beton und Mörtel

Asphaltmischgut

10

Asphaltmischgut

Gesteinskörnungen

12

Gesteinskörnungen

Entsorgung

14

Entsorgung

Preise in Schweizer Franken exkl. MWST

# Beton

## Nach Eigenschaften SN EN 206:2013

Sorte	NPK	Druckfestigkeits-Klasse	Expositions-Klasse	Grösstkorn	Max. W/Z	Konsistenz	Anwendung	Fr. /m <sup>3</sup>
A230-0	A	C25 / 30	XC1, XC2	32	0.65	C2 / C3	Kranbeton	197.10
A230-0		C25 / 30	XC1, XC2	32	0.65	F4	Kranbeton	198.45
A231-0		C25 / 30	XC1, XC2	32	0.65	F4	Pumpbeton	208.50
A232-0		C25 / 30	XC1, XC2	32	0.65	F5 (LVB)	leichtverd. Beton Kran/Pump	225.75
A231-4		C25 / 30	XC1, XC2	32	0.65	C3 / F4	Sichtbeton Kran/Pump	215.05
A260-0		C25 / 30	XC1, XC2	16	0.65	C2 / C3	Kranbeton	203.75
A260-0		C25 / 30	XC1, XC2	16	0.65	F4	Kranbeton	204.75
A261-0		C25 / 30	XC1, XC2	16	0.65	F4	Pumpbeton	209.35
A262-0		C25 / 30	XC1, XC2	16	0.65	F5 (LVB)	leichtverd. Beton Kran/Pump	224.30
A261-4		C25 / 30	XC1, XC2	16	0.65	C3 / F4	Sichtbeton Kran/Pump	223.70
A265-0		C25 / 30	XC1, XC2	16	0.65	SVB (SCC)	selbstverdichtender Beton	251.85
B230-A	B	C25 / 30	XC3	32	0.60	C2 / C3 / F4	Kranbeton	204.20
B231-A		C25 / 30	XC3	32	0.60	C3 / F4	Pumpbeton	208.40
B230-0		C25 / 30	XC3	32	0.55	C3 / F4	Kranbeton Weisse Wanne	208.10
B231-0		C25 / 30	XC3	32	0.55	C3 / F4	Pumpbeton Weisse Wanne	214.35
B234-0		C25 / 30	XC3	32	0.55	C3	Monobeton Pump	211.85
B260-A		C25 / 30	XC3	16	0.60	C2 / C3 / F4	Kranbeton	210.45
B261-A		C25 / 30	XC3	16	0.60	C3 / F4	Pumpbeton	214.60
B260-0		C25 / 30	XC3	16	0.55	C3 / F4	Kranbeton Weisse Wanne	215.85
B261-0		C25 / 30	XC3	16	0.55	C3 / F4	Pumpbeton Weisse Wanne	218.55
B264-0		C25 / 30	XC3	16	0.55	C3	Monobeton Pump	234.10
B265-0		C25 / 30	XC3	16	0.55	SVB (SCC)	selbstverdichtender Beton	282.10
C330-0	C	C30 / 37	XC4, XF1	32	0.50	C2 / C3 / F4	Kranbeton	208.55
C331-0		C30 / 37	XC4, XF1	32	0.50	C3 / F4	Pumpbeton	214.35
C331-4		C30 / 37	XC4, XF1	32	0.50	C3 / F4	Sichtbeton Kran/Pump	227.30
C333-0		C30 / 37	XC4, XF1	32	0.50	C3	Monobeton Kran	213.70
C334-0		C30 / 37	XC4, XF1	32	0.50	C3	Monobeton Pump	220.35
C431-0		C35 / 45	XC4, XF1	32	0.50	C3	Stützenbeton Kran/Pump	238.70
C360-0		C30 / 37	XC4, XF1	16	0.50	C2 / C3 / F4	Kranbeton	213.20
C361-0		C30 / 37	XC4, XF1	16	0.50	C3 / F4	Pumpbeton	217.80
C361-4		C30 / 37	XC4, XF1	16	0.50	C3 / F4	Sichtbeton Kran/Pump	225.00
C363-0		C30 / 37	XC4, XF1	16	0.50	C3	Monobeton Kran	224.30
C364-0		C30 / 37	XC4, XF1	16	0.50	C3	Monobeton Pump	224.50
C461-0		C35 / 45	XC4, XF1	16	0.50	C3	Stützenbeton Kran/Pump	248.55
C365-0		C30 / 37	XC4, XF1	16	0.50	SVB (SCC)	selbstverdichtender Beton	282.05
D231-0	D, T1	C25 / 30	XC4, XD1, XF2	32	0.50	C3 / F4	Kranbeton / Pumpbeton	231.00
D261-0		C25 / 30	XC4, XD1, XF2	16	0.50	C3 / F4	Kranbeton / Pumpbeton	237.90
F331-0	F, T3	C30 / 37	XC4, XD3, XF2	32	0.45	C2 / C3 / F4	Kranbeton / Pumpbeton	235.95
F361-0		C30 / 37	XC4, XD3, XF2	16	0.45	C3	Kranbeton / Pumpbeton	236.30
G331-0	G, T4	C30 / 37	XC4, XD3, XF4	32	0.45	C2 / C3	Kranbeton / Pumpbeton	245.55
G361-0		C30 / 37	XC4, XD3, XF4	16	0.45	C2 / C3	Kranbeton / Pumpbeton	246.35

Weitere Betonsorten auf Anfrage. Gerne beraten wir Sie.

Mindestmischmenge 0,3 m<sup>3</sup> / 1.0 m<sup>3</sup> für LVB/SCC. Für sämtliche Betonsorten ist die Chloridgehaltsklasse Cl 0.1 massgebend. Bei weichen Betonen mit Konsistenz F4 und weicher können leichte GK aufschwimmen.

### Festigkeitsentwicklung

Alle in der Preisliste aufgeführten Betone nach Eigenschaften entsprechen mindestens der Festigkeitsentwicklung «mittel». Für selbstverdichtenden Beton gilt eine «langsame» Festigkeitsentwicklung. Die mindest erreichbare Festigkeitsentwicklung gemäss SN EN 206 wird garantiert. Generell gilt, dass die Festigkeitsentwicklung abhängig ist von der aktuellen Einbausituation und den Witterungsverhältnissen.



## Nach Zementgehalt und Gesteinskörnung

Eigenschaft	Sorte	Korngrösse	Bindemittel CEM, kg /m <sup>3</sup>	Konsistenz	Fr. /m <sup>3</sup>
Stabi RCM (Mischgranulat)	804	0-22	50	C0	<b>18.35</b>
Stabi RCM (Mischgranulat)	805	0-22	75	C0	<b>25.15</b>
Stabi RCM (Mischgranulat)	806	0-22	100	C0	<b>32.05</b>
Magerbeton RCM (Mischgranulat)	815	0-22	150	C0	<b>45.25</b>
Magerbeton RCM (Mischgranulat)	816	0-22	200	C0	<b>58.55</b>
Magerbeton RCM (Mischgranulat)	817	0-22	250	C0	<b>71.85</b>
Stabi RCB (Betongranulat)	823	0-22	50	C0	<b>38.50</b>
Stabi RCB (Betongranulat)	824	0-22	100	C0	<b>60.35</b>
Magerbeton RCB (Betongranulat)	825	0-22	150	C0	<b>82.55</b>
Magerbeton RCB (Betongranulat)	826	0-22	200	C0	<b>105.15</b>
Magerbeton RCB (Betongranulat)	827	0-22	250	C0	<b>127.95</b>
Magerbeton	620	0-16	100	C0	<b>145.85</b>
Magerbeton	621	0-16	150	C0	<b>167.15</b>
Magerbeton	622	0-16	200	C0	<b>191.80</b>
Magerbeton	623	0-16	250	C0	<b>214.80</b>
Magerbeton	624	0-16	300	C0	<b>237.80</b>
Magerbeton	629	0-32	50	C0	<b>122.80</b>
Magerbeton	630	0-32	100	C0	<b>145.85</b>
Magerbeton	631	0-32	150	C0	<b>169.70</b>
Magerbeton	632	0-32	200	C0	<b>194.10</b>
Magerbeton	633	0-32	250	C0	<b>217.40</b>
Magerbeton	634	0-32	300	C0	<b>240.30</b>
Überzug	608	0-4	250	erdfeucht	<b>197.15</b>
Überzug	600	0-4	300	erdfeucht	<b>220.75</b>
Überzug	601	0-4	350	erdfeucht	<b>244.65</b>
Überzug	602	0-4	400	erdfeucht	<b>268.45</b>
Überzug	603	0-4	450	erdfeucht	<b>293.10</b>
Überzug	612	0-8	250	erdfeucht	<b>197.15</b>
Überzug	613	0-8	300	erdfeucht	<b>220.75</b>
Überzug	614	0-8	350	erdfeucht	<b>244.65</b>
Überzug	615	0-8	400	erdfeucht	<b>268.45</b>
Überzug	618	0-8	450	erdfeucht	<b>293.10</b>
Splittbeton	522	4-8	150		<b>146.15</b>
Splittbeton	523	4-8	200		<b>169.85</b>
Splittbeton	524	4-8	250		<b>193.50</b>
Sickerbeton	503	4-8	150		<b>146.80</b>
Sickerbeton	504	4-8	200		<b>170.45</b>
Sickerbeton	505	4-8	250		<b>194.15</b>
Sickerbeton	513	8-16	150		<b>148.65</b>
Sickerbeton	514	8-16	200		<b>171.70</b>
Sickerbeton	515	8-16	250		<b>194.75</b>
Sickerbeton	649	16-32	75		<b>128.50</b>
Sickerbeton	650	16-32	100		<b>139.70</b>
Sickerbeton	651	16-32	150		<b>162.90</b>
Sickerbeton	652	16-32	200		<b>185.30</b>
Geröllbeton	659	32-45	75		<b>124.15</b>
Geröllbeton	660	32-45	100		<b>135.40</b>
Geröllbeton	661	32-45	150		<b>159.00</b>
Geröllbeton	662	32-45	200		<b>181.40</b>

Preise in Schweizer Franken exkl. MWST

Stabi RCM aus Mischgranulat ist gemäss Norm als «gebundenes Gemisch» einsetzbar (SN 640 509a / EN 13286-41).



Unsere Werksproduktionskontrolle wird gemäss den SN EN Normen durchgeführt und durch den SÜGB überwacht und zertifiziert.

(Schweizerischer Überwachungsverband für Gesteinsbaustoffe)

### Garantien für Beton nach Zementgehalt und Korngrösse

Für diese Betonsorten wird die Garantie für die exakte Dosierung der einzelnen Betonkomponenten übernommen.

Garantien für erwartete Frisch- oder Festbetoneigenschaften können nicht abgegeben werden.

Diese Betonsorten durchlaufen kein Prüfprozedere im Sinne der Norm SN EN 206.

## Mörtel ohne Normenbindung

Disposition **+41 56 485 70 80**

Mörtel Lieferortschaften auf Seite 9

Bezeichnung	Mindestbindemittelgehalt	Richtwert Festigkeit	Anwendung	Fr. /m <sup>3</sup>
M 15 Mauermörtel	330 kg/m <sup>3</sup>	15 N/mm <sup>2</sup>	für jedes Mauerwerk	<b>281.15</b>
M 20 Zargenmörtel	360 kg/m <sup>3</sup>	20 N/mm <sup>2</sup>	für Türzargen	<b>323.55</b>
Zuschlag unter 1 m <sup>3</sup>				<b>64.50</b>

Bestellung und Lieferung / Bestellung am Vortag bis 16.00 Uhr, Lieferung morgens ab 06.00 Uhr / Mörtelkisten bauseits

## RC-Beton

### Nach Eigenschaften SN EN 206:2013

Sorte	Druckfestigkeits-Klasse	Expositions-Klasse	Grösstkorn	Konsistenz	E-Modul	Recycling-Betonklasse	Anwendung	Fr. /m <sup>3</sup>
A130-C	C20 / 25	XC1, XC2	32	C3 / F4	E20	RC-C50	Kran / Pump	<b>199.50</b>
B230-C	C25 / 30	XC3	32	C3 / F4	E25	RC-C25	Kran / Pump	<b>206.30</b>
C330-C	C30 / 37	XC4, XF1	32	C3 / F4	E28	RC-C25	Kran / Pump	<b>211.45</b>
A130-M	C20 / 25	XC1, XC2	32	C3 / F4	E20	RC-M40	Kran / Pump	<b>198.00</b>
B230-M	C25 / 30	XC3	32	C3 / F4	E25	RC-M10	Kran / Pump	<b>204.00</b>
C330-M	C30 / 37	XC4, XF1	32	C3 / F4	E28	RC-M10	Kran / Pump	<b>210.00</b>

Für sämtliche RC-Betonsorten ist die Chloridklasse Cl 0.2 massgebend.

Weitere Sorten auf Anfrage.

## Zusatzmittel, Zusatzstoffe und Zuschläge Beton

### Zusatzmittelpreise

Verzögerer / Retarder	<b>Fr. 7.50 / kg</b>
Frostschutz	<b>Fr. 5.50 / kg</b>
Hochleistungsverflüssiger	<b>Fr. 7.50 / kg</b>
Erhärtungsbeschleuniger	<b>Fr. 8.00 / kg</b>

CO<sub>2</sub>/Energie/Rohstoffzuschlag Fr. 20.50 / m<sup>3</sup>

Winterzuschlag 1. Dezember bis Ende Februar Fr. 4.00 / m<sup>3</sup>

## Betonlabor

Probewürfel inkl. Druckfestigkeiten im Werk

Grundpauschale	/ Serie	<b>Fr. 120.-</b>
Herstellen von Probekörpern inkl. Schalung	/ Stk.	<b>Fr. 30.-</b>
Ausschalen der Probekörper und Transport ins Labor	/ Serie	<b>Fr. 125.-</b>
Bestimmung der Druckfestigkeiten	/ Stk.	<b>Fr. 60.-</b>

Frischbetonkontrolle

**Auf Anfrage**

Faser-Beton

**Auf Anfrage**



## Beton Transportpreise

Mindestfracht pro Fuhre: 7 m<sup>3</sup>

Ortschaft	Fr. /m <sup>3</sup>	Ortschaft	Fr. /m <sup>3</sup>
Aesch LU	41.65	Busslingen	12.50
Althäusern	29.70	Büttikon	26.60
Ammerswil	31.95	Buttwil	39.65
Anglikon	22.05	Dintikon	25.90
Aristau	29.70	Dottikon	24.90
Arni	32.00	Eggenwil	15.95
Bellikon	20.50	Fahrwangen	34.25
Berikon	25.35	Fischbach-Göslikon	15.95
Besenbüren	29.45	Fislisbach	19.50
Bettwil	36.80	Geltwil	39.95
Birri	32.00	Häggingen	23.05
Boswil	29.70	Hendschiken	27.15
Bremgarten	21.05	Hermetschwil-Staffeln	24.60
Büblikon	19.50	Hilfikon	27.90
Bünzen	27.15	Isisberg	35.60
Büschikon	20.80	Jonen	31.70

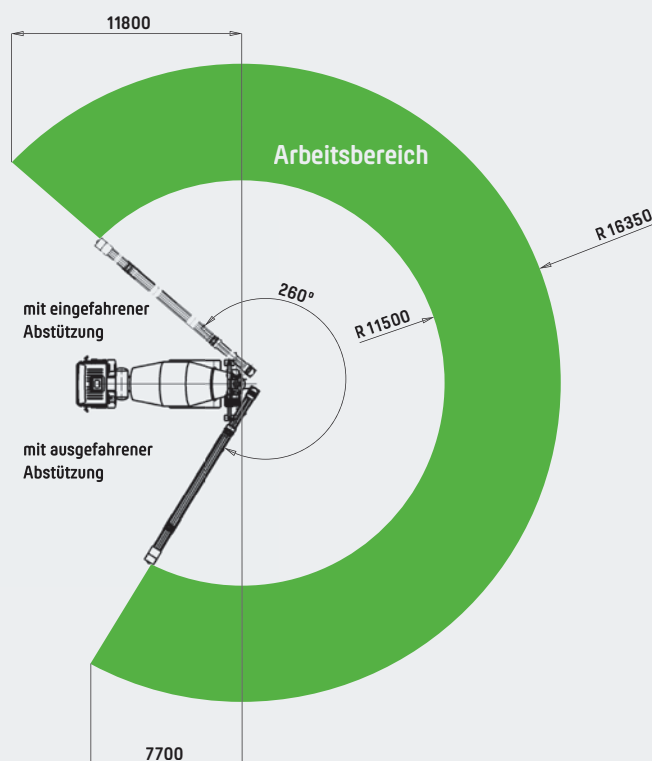
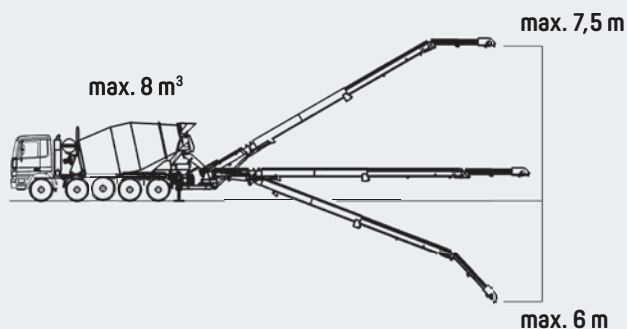
## Mörtel Lieferortschaften

Ortschaft	Fr. /m <sup>3</sup>	Ortschaft	Fr. /m <sup>3</sup>
Kallern	31.70	Rüedikon	42.65
Künten	12.40	Sarmenstorf	30.70
Mägenwil	21.05	Schongau	41.65
Meisterschwanden	35.50	Staretschwil	19.20
Mellingen	16.95	Stetten	11.10
Muri	34.80	Tägerig	18.20
Nesselnbach	15.95	Tennwil	36.80
Niederrohrdorf	15.95	Uezwil	29.15
Niederwil	15.95	Unterlunkhofen	27.15
Oberlunkhofen	29.15	Villmergen	20.25
Oberrohrdorf	17.95	Waldhäusern	28.15
Oberwil-Lieli	29.45	Waltenschwil	26.60
Othmarsingen	25.60	Widen	24.30
Remetschwil	16.95	Wohlen	22.05
Rottenschwil	29.45	Wohlenschwil	29.50
Rudolfstetten	29.45	Zufikon	22.05

### Weitere Ortschaften auf Anfrage

**Abladezeit:** 3 Minuten pro m<sup>3</sup> inklusive.  
Für folgende Minuten: Fr. 2.70 netto

Betonpumpen auf Anfrage	
Fahrmischer Förderband in Regie (5-Achser)	260.- / Std.



# Asphaltmischgut

## Mischgutsorten nach Norm

Bezeichnung	Bindemittel	Einheit	EP	Fr. / t
<b>Fundationsschichten</b>				
AC F 22	B 70 / 100	t	•	122.95
<b>Tragschichten</b>				
AC T 11 L	B 70/100	t		159.95
AC T 11 N	B 70/100	t		158.85
AC T 16 L	B 70/100	t		140.95
AC T 16 N	B 70/100	t	•	139.90
AC T 16 S	B 50/70	t	•	135.50
AC T 16 H	PmB	t	•	149.60
AC TDS 16 N*	B 70/100	t		147.60
AC TDS 16 S*	B 50/70	t		149.90
AC TDS 16 H*	PmB	t		157.15
AC T 22 L	B 70/100	t		136.45
AC T 22 N	B 70/100	t	•	135.35
AC T 22 S	B 50/70	t	•	137.50
AC T 22 H	PmB	t	•	145.20
AC TDS 22 N*	B 70/100	t		143.25
AC TDS 22 S*	B 50/70	t		144.40
AC TDS 22 H*	PmB	t		152.80
AC RAIL 22	B 160/220	t		137.50
AC T 16 öko*	n.n.	t		121.40
AC T 22 öko*	n.n.	t		115.90
AC EME 22 C2	B 10/20	t		147.40
<b>Binderschichten</b>				
AC B 16 S	B 50/70	t	•	144.25
AC B 16 H	PmB	t	•	146.90
AC B 22 S	B 50/70	t	•	140.95
AC B 22 H	PmB	t	•	148.55
AC EME 22 C1	B 15/25	t		144.25
<b>Deckschichten</b>				
AC 4 L	B 70/100	t		179.00
AC 8 L	B 70/100	t		171.20
AC 8 N	B 70/100	t	•	168.90
AC 8 S	B 50/70	t		170.15
AC 8 H	PmB	t	•	190.45
AC 11 L	B 70/100	t		168.90
AC 11 N	B 70/100	t	•	166.75
AC 11 S	B 50/70	t	•	168.30
AC 11 H	PmB	t		183.50

Bezeichnung	Bindemittel	Einheit	EP	Fr. / t
<b>Spezialbeläge</b>				
SMA 8 +2 % Kalkhydrat	PmB	t	•	205.20
SMA 11 +2 % Kalkhydrat	PmB	t		202.95
SDA 4_12 +2 % Kalkhydrat	PmB	t	•	198.45
SDA 8_16 +2 % Kalkhydrat	PmB	t	•	196.20
SDA 8_12 +2 % Kalkhydrat	PmB	t	•	194.00
AC MR 8 +2 % Kalkhydrat	PmB	t	•	198.45
AC MR 11 +2 % Kalkhydrat	PmB	t	•	196.05
<b>Drainaspalthe</b>				
PA 8*	PmB	t		197.40
PA 11*	PmB	t		191.70
PA B 16*	PmB	t		178.20
PA B 22*	PmB	t		174.85
PA S 16*	B 70/100	t		161.55
PA S 22*	B 70/100	t		159.35

\* Nicht normenkonforme Mischgüter  
• Erstprüfung vorhanden

CO<sub>2</sub>/Energie/Rohstoffzuschlag Fr. 15.50 / t

Preisanpassungen infolge Änderung der Rohstoffpreise bleiben vorbehalten.

Winterzuschlag 1. Dezember bis Ende Februar Fr. 14.00 / t

Zuschlag für Kleinmengen bis 10 Tonnen  
Fr. 7.50 pro Tonne Netto



Unsere Werksproduktionskontrolle wird gemäss den SN EN Normen durchgeführt und durch den SÜGB überwacht und zertifiziert.  
(Schweizerischer Überwachungsverband für Gesteinsbaustoffe)

Mindest-Abgabemenge Deckbelag ist 2 Tonnen infolge Qualität (Mischgutmenge).

## Transportpreise Asphaltmischgut

Mindestfracht pro Fuhre: 16 t

Ortschaft	Fr. /t	Ortschaft	Fr. /t	Ortschaft	Fr. /t	Ortschaft	Fr. /t
Aesch LU	9.05	Busslingen	9.25	Kallern	6.90	Rüedikon	10.20
Althäusern	9.50	Büttikon	5.95	Künten	9.25	Sarmenstorf	6.40
Ammerswil	5.70	Buttwil	10.45	Mägenwil	7.60	Schongau	9.25
Anglikon	5.45	Dintikon	4.50	Meisterschwanden	7.60	Staretschwil	11.60
Aristau	9.75	Dottikon	5.00	Mellingen	9.25	Stetten	8.55
Arni	13.05	Eggenwil	9.25	Muri	8.80	Tägerig	8.55
Bellikon	11.15	Fahrwangen	6.90	Nesselnbach	7.60	Tennwil	8.55
Berikon	11.15	Fischbach-Göslikon	7.60	Niederrohrdorf	10.20	Uezwil	5.95
Besenbüren	8.80	Fislisbach	10.90	Niederwil	6.40	Unterlunkhofen	11.15
Bettwil	8.55	Geltwil	10.70	Oberlunkhofen	11.15	Villmergen	3.35
Birri	10.45	Hägglingen	5.95	Oberrohrdorf	11.60	Waldhäusern	6.90
Boswil	6.90	Hendschiken	5.45	Oberwil-Lieli	10.20	Waltenschwil	5.95
Bremgarten	7.60	Hermetschwil-Staffeln	8.55	Othmarsingen	6.90	Widen	10.65
Büblikon	8.55	Hilfikon	4.75	Remetschwil	10.90	Wohlen	4.75
Bünzen	7.85	Islisberg	13.75	Rottenschwil	9.50	Wohlenschwil	8.55
Büschikon	7.60	Jonen	12.80	Rudolfstetten	10.15	Zufikon	9.00

Asphaltmischgut

### Weitere Ortschaften auf Anfrage

**Abladezeit:** 20 Minuten pro Fuhre inklusive  
Für folgende Minuten: Fr. 2.70 netto  
Lieferungen bei mehreren Abladestellen in Regie  
2-Achs Thermo LKW in Regie  
Spez. Fahrzeuge auf Verlangen in Regie

## Regieansätze Transporte: Asphaltmischgut

Produktion und Lieferungen ausserhalb der regulären Öffnungszeiten

**Auf Anfrage**

Samstag-Arbeit	
Werk: pauschal	Fr. 250.- / h
Mindestzuschlag	Fr. 500.-
Transportzuschlag pro LKW	Fr. 25.- / h

Sonntag-Arbeit	
Werk: pauschal	Fr. 350.- / h
Mindestzuschlag	Fr. 600.-
Transportzuschlag pro LKW	Fr. 35.- / h

Nachtarbeit ab 20.00 bis 06.00 Uhr	
Werk: pauschal	Fr. 350.- / h
Mindestzuschlag	Fr. 700.-
Transportzuschlag pro LKW	Fr. 35.- / h

LKW mit Thermomulde 2-Achs	Fr. 156.- / h
LKW mit Thermomulde 4-Achs	Fr. 182.- / h
LKW mit Thermomulde 5-Achs	Fr. 198.- / h

Als beanspruchte Zeit gilt bei Einzelfuhren die Zeit ab Wegfahrt des Fahrzeuges von seinem normalen Standort bis zur Rückkehr dorthin. Bei ganztägiger Beschäftigung gilt als verrechenbare Anzahl von Stunden die Zeit vom Eintreffen des Fahrzeuges im Werk bis zur Entlassung im Werk.

# Gesteinskörnungen

## Gesteinskörnungen nach Normen (SN EN 12620 / SN 670 102-NA / SN EN 13043 / SN 670 103-NA)

Bezeichnung	Korngrösse	ab Werk, Fr. /m <sup>3</sup>	ca. Schüttdichte, t/m <sup>3</sup>	ab Werk, Fr. / t
Mischsand gewaschen	0 - 4 mm	71.85	1.55	<b>46.35</b>
Rundkies	4 - 8 mm	76.05	1.56	<b>48.75</b>
Rundkies	8 - 16 mm	70.40	1.58	<b>44.55</b>
Rundkies	16 - 32 mm	65.10	1.60	<b>40.70</b>
Rundkies	32 - 45 mm	63.60	1.61	<b>39.50</b>
Mischsand gewaschen	0 - 8 mm	71.00	1.55	<b>45.80</b>
Betonkies	0 - 16 mm	78.65	1.76	<b>44.70</b>
Betonkies	0 - 32 mm	77.45	1.81	<b>42.80</b>
Brechsand	0 - 2 mm	85.05	1.50	<b>56.70</b>
Splitt	2 - 4 mm	82.40	1.34	<b>61.50</b>
Splitt	4 - 8 mm	80.00	1.34	<b>59.70</b>
Splitt	8 - 11 mm	78.95	1.38	<b>57.20</b>
Splitt	11 - 16 mm	77.30	1.40	<b>55.20</b>
Splitt	16 - 22 mm	75.55	1.42	<b>53.20</b>

Gesteinskörnungen werden in Tonnen fakturiert. Mindestens 50 % Rundanteile im Rundkies.

(keine Norm)



Unsere Werksproduktionskontrolle wird gemäss den SN EN Normen durchgeführt und durch den SÜGB überwacht und zertifiziert.  
(Schweizerischer Überwachungsverband für Gesteinsbaustoffe)

## Ungebundene Gemische nach Normen (SN EN 13242+A1:2021-10/EN13285:2021-10/VSS 70119:2021-10)

Bezeichnung	Korngrösse	ab Werk, Fr. /m <sup>3</sup>	ca. Schüttdichte, t/m <sup>3</sup>	ab Werk, Fr. / t
UG (primär)	0 - 45 mm	35.80	1.70	<b>21.05</b>
RC-Kiesgemisch B	0 - 45 mm	26.65	1.55	<b>17.20</b>

(Gebundene Gemische: siehe Seite 7, Stabi RCM Mischgranulat)

## Sonstige Gesteinskörnungen/Sonderprodukte

Bezeichnung	Korngrösse	ab Werk, Fr. /m <sup>3</sup>	ca. Schüttdichte, t/m <sup>3</sup>	ab Werk, Fr. / t
Sand gewaschen (Spielsand)	0 - 1 mm	74.55	1.55	<b>48.10</b>
Leitungssand ungewaschen	0 - 6 mm	40.90	1.50	<b>27.25</b>
Leitungskies ungewaschen	0 - 16 mm	35.05	1.60	<b>21.90</b>
Wegkies bindig	0 - 22 mm	36.55	1.70	<b>21.50</b>
Kiessand (Planiekies)	0 - 25 mm	32.15	1.60	<b>20.10</b>
Kies ab Wand unsortiert		31.70	1.92	<b>16.50</b>
Bollensteine unsortiert		32.55	1.66	<b>19.60</b>
Splitt	3 - 6 mm	98.00	1.34	<b>73.15</b>
Juramergel		98.00	1.62	<b>60.50</b>
Humus ungesiebt		39.10	1.36	<b>28.75</b>
Baumgruben-Substrat		112.15	1.15	<b>97.50</b>
Zierkies (Zingel + Netstal)		Preis auf Anfrage		

nur Werk Stetten

nur Werk Stetten  
nur Werk Stetten

## Recycling Gesteinskörnungen

Bezeichnung	Korngrösse	ab Werk, Fr. /m <sup>3</sup>	ca. Schüttdichte, t/m <sup>3</sup>	ab Werk, Fr. / t
RC-Kiesgemisch B	0 - 22 mm	29.45	1.55	<b>19.00</b>
RC-Mischgranulat	0 - 22 mm	8.05	1.55	<b>5.20</b>
RC-Betongranulat	0 - 22 mm	23.55	1.55	<b>15.19</b>



## Transportpreise Gesteinskörnungen Lieferung mit Kipper

Mindestfracht pro Fuhre: 16 t

Ortschaft	Fr. /t	Ortschaft	Fr. /t
Aesch LU	13.60	Busslingen	2.30
Althäusern	8.85	Büttikon	7.70
Ammerswil	9.75	Buttwil	12.70
Anglikon	5.90	Dintikon	7.50
Aristau	8.85	Dottikon	7.05
Arni	9.75	Eggenwil	3.65
Bellikon	5.20	Fahrwangen	10.65
Berikon	7.25	Fischbach-Göslikon	3.65
Besenbüren	8.85	Fislisbach	5.00
Bettwil	11.55	Geltwil	12.95
Birri	9.75	Hägglingen	6.35
Boswil	8.85	Hendschiken	7.95
Bremgarten	5.45	Hermetschwil-Staffeln	6.80
Büblikon	5.00	Hilfikon	8.15
Bünzen	7.95	Islisberg	11.10
Büschikon	5.45	Jonen	9.75

Ortschaft	Fr. /t
Kallern	9.75
Künten	2.30
Mägenwil	5.45
Meisterschwanden	11.10
Mellingen	3.85
Muri	10.90
Nesselbach	3.65
Niederrohrdorf	3.65
Niederwil	3.65
Oberlunkhofen	8.65
Oberrohrdorf	4.30
Oberwil-Lieli	8.85
Othmarsingen	7.25
Remetschwil	3.85
Rottenschwil	8.85
Rudolfstetten	8.85

Ortschaft	Fr. /t
Rüedikon	13.85
Sarmenstorf	9.30
Schongau	13.65
Staretschwil	4.75
Stetten	1.60
Tägerig	4.55
Tennwil	11.55
Uezwil	8.60
Unterlunkhofen	7.95
Villmergen	7.50
Waldhäusern	8.40
Waltenschwil	7.70
Widen	6.80
Wohlen	5.90
Wohlenschwil	5.00
Zufikon	5.90

Weitere Ortschaften auf Anfrage

## Lieferungen zum Abkühlen

Mindestfracht pro Fuhre: 16 t  
in Krankübel oder Dumper

Zuschlag für Lieferungen zum Abkühlen Fr. 4.- / t

Abladezeit: 2 Minuten pro t inklusive. Für folgende Minuten: Fr. 2.70 netto

## Regieansätze Transporte:

4-Achs Kipper	Fr. 180.- / h
5-Achs Kipper	Fr. 192.- / h
5-Achs Abschieber	Fr. 198.- / h
4-Achs Hakengerät	Fr. 182.- / h
4-Achs Silofahrzeug	Fr. 185.- / h
5-Achs Silofahrzeug	Fr. 198.- / h
4-Achs Fahrmischer	Fr. 180.- / h
5-Achs Fahrmischer	Fr. 192.- / h
5-Achs Fahrmischer mit Förderband	Fr. 260.- / h
<i>Details zum Arbeitsbereich siehe Grafik Seite 9</i>	
4-Achs Kranwagen	Fr. 226.- / h

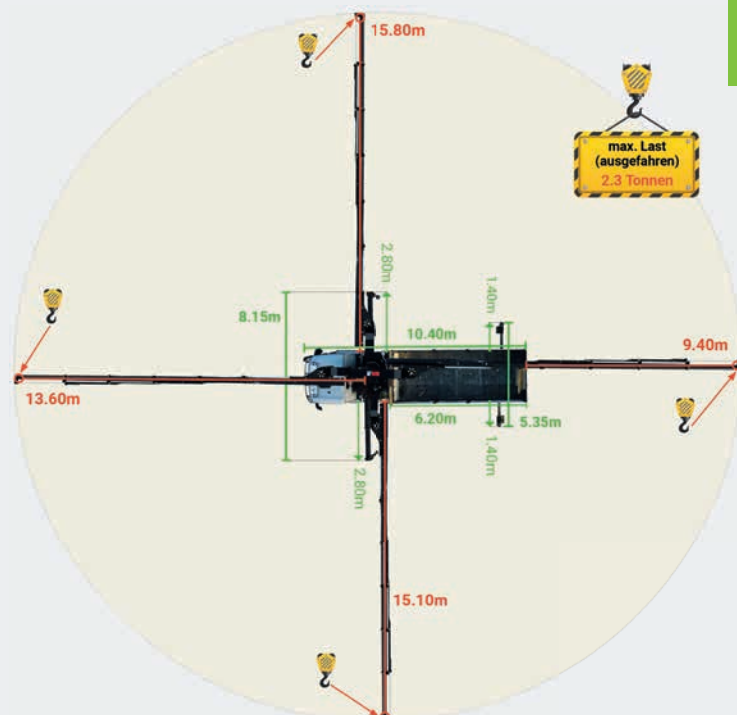
## Kiesmaterial in Big Bags

Materialverladung in Big Bag	Pauschal	30.- / Stk.
Einweg-Big Bag 90 x 90 x 100 mm	bis 1'500 kg	20.- / Stk.

Preise in Schweizer Franken exkl. MWST

Abladezeit: 10 Minuten pro Fuhre inklusive  
Für folgende Minuten: Fr. 2.70 netto  
Spez. Fahrzeuge auf Verlangen in Regie

4-Achs Kranwagen: Belastung und Abstützung



# Entsorgung

## Transporte ab Baustelle mit Kipper

Mindestfracht pro Fuhre: 16 t / Deponieort: 5608 Stetten

Ortschaft	Fr. /t	Ortschaft	Fr. /t	Ortschaft	Fr. /t	Ortschaft	Fr. /t
Aesch LU	13.50	Busslingen	2.75	Kallern	9.30	Rüedikon	13.40
Althäusern	8.40	Büttikon	7.30	Künten	2.75	Sarmenstorf	8.85
Ammerswil	9.30	Buttwil	12.25	Mägenwil	5.25	Schongau	13.15
Anglikon	5.45	Dintikon	7.05	Meisterschwanden	10.65	Staretschwil	4.30
Aristau	8.40	Dottikon	7.00	Mellingen	3.65	Stetten	2.50
Arni	9.30	Eggenwil	3.20	Muri	10.45	Tägerig	4.10
Bellikon	5.00	Fahrwangen	10.20	Nesselbach	3.20	Tennwil	11.10
Berikon	6.80	Fischbach-Göslikon	3.25	Niederrohrdorf	3.20	Uezwil	8.15
Besenbüren	8.40	Fislisbach	4.55	Niederwil	3.20	Unterlunkhofen	7.50
Bettwil	11.10	Geltwil	12.50	Oberlunkhofen	8.15	Villmergen	7.25
Birri	9.30	Hägglingen	5.90	Oberrohrdorf	3.85	Waldhäusern	7.95
Boswil	8.40	Hendschiken	7.50	Oberwil-Lieli	8.40	Waltenschwil	7.25
Bremgarten	5.20	Hermetschwil-Staffeln	6.60	Othmarsingen	6.80	Widen	6.35
Büblikon	4.55	Hilfikon	7.70	Remetschwil	3.65	Wohlen	5.45
Bünzen	7.50	Islisberg	10.65	Rottenschwil	8.40	Wohlenschwil	4.55
Büschikon	5.00	Jonen	9.30	Rudolfstetten	8.40	Zufikon	5.45

### Weitere Ortschaften auf Anfrage

**Beladezeit:** 20 Minuten pro Fuhre inklusive  
Für folgende Minuten: Fr. 2.70 netto  
Spez. Fahrzeuge auf Verlangen in Regie

## Entsorgungsgebühren/Sonderentsorgung

Standort Villmergen, nur Kleinmengen ab Lieferwagen, keine LKW-Entsorgung ausserhalb ordentlicher Öffnungszeiten in Regie.

Bezeichnung	PAK im Asphalt mg/kg	Fr. /m <sup>3</sup>	ca. Schüttdichte t /m <sup>3</sup>	Fr. / t
Aushub trocken unverschmutzt <sup>2)</sup>		29.75	1.68	17.70
Aushub nass unverschmutzt <sup>2)</sup>		33.25	1.68	19.80
Betonabbruch unverschmutzt		7.80	1.50	5.20
Betonabbruch verschmutzt		15.60	1.50	10.40
Betonabbruch >70 cm		99.85	2.40	41.60
Mischabbruch (ohne Sonderabfälle)		78.00	1.50	52.00
Ausbauasphalt sortenrein <sup>2)</sup>	0-250	69.75	1.55	45.00
Ausbauasphalt und Fräs-Ausbauasphalt <sup>1)</sup>	über 250	240.25	1.55	155.00
Strassenaufbruch (Kies, Belag, Beton) vermischt		240.25	1.55	155.00
Kiesmaterial / Strassenkoffer		9.90	1.90	5.20
Humus ungesiebt ohne Grasnarbe und Wurzeln		34.00	1.36	25.00
Aushub Typ B (Inert) Kleinmenge bis 16 Tonnen <sup>2)</sup>		193.20	1.68	115.00
Aushub Typ B (Inert) über 16 Tonnen <sup>2)</sup>		151.20	1.68	90.00
Mischabbruch Typ B (Inert) Transport in Regie <sup>2)</sup>		225.00	1.50	150.00

Gesteinskörnungen werden in Tonnen fakturiert. Mindestens 50 % Rundanteile im Rundkies.

<sup>1)</sup> unabhängig PAK-Gehalt

<sup>2)</sup> Formular Materialdeklaration: Download auf unserer Website

Jede Anlieferung von Ausbauasphalt 0 – 250 mg/kg PAK ist zwingend mit einem Nachweis (Analyse) über den PAK-Gehalt zu dokumentieren, ansonsten wird Ausbauasphalt 250 – 1'000 mg/kg PAK verrechnet!

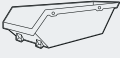
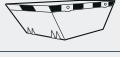
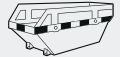
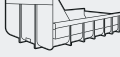
Anlieferungen von mehr als 20 Tonnen Ausbauasphalt/Strassenaufbruch nur nach Rücksprache.

Ansonsten kann das Material zurückgewiesen werden, jede Aushubanlieferung benötigt eine Deklaration. <sup>2)</sup>



## Transporte mit Mulden

Pauschalen	Zone 1	Zone 2	Zone 3
Muldenmiete ab dem 31. Tag	Fr. 5.00 / Tag	Fr. 5.00 / Tag	Fr. 5.00 / Tag

Muldentyp	Inhalt in m <sup>3</sup>	Zone 1	Zone 2	Zone 3
 Normalmulde	4	151.20	161.50	171.50
 Normalmulde	7	151.20	161.50	171.50
 Aufsatzmulde	15	151.20	161.50	171.50
 Rollmulde / Welaki befahrbar	10/20	166.50	176.50	186.50

## Transportzonen (Zonentarif wird pro Transport verrechnet)

Aarau	3	Buchs AG	3	Künten	1	Rudolfstetten	2
Aesch LU	3	Bünzen	1	Küttigen	3	Rupperswil	3
Aesch ZH	3	Büschikon	1	Lenzburg	3	Sarmenstorf	2
Alliswil	3	Busslingen	1	Leutwil	3	Schongau	2
Althäusern	2	Büttikon	1	Lupfig	3	Seengen	2
Ammerswil	2	Buttwil	3	Mägenwil	2	Seon	3
Anglikon	1	Dättwil	3	Meisterschwanden	2	Spreitenbach	3
Aristau	2	Dietikon	3	Mellingen	1	Staretschwil	1
Arni	3	Dintikon	1	Merenschwand	3	Stetten	1
Auenstein	3	Dottikon	1	Möriken	3	Suhr	3
Beinwil am See	3	Dürrenäsch	3	Mosen	3	Tägerig	1
Bellikon	1	Eggenwil	1	Mülligen	3	Tennwil	2
Bergdietikon	3	Egliswil	3	Muri	2	Uezwil	1
Berikon	1	Fahrwangen	2	Nesselbach	1	Unterlunkhofen	2
Besenbüren	1	Fischbach-Göslikon	1	Neuenhof	3	Urdorf	3
Bettwil	2	Fislisbach	2	Niederlenz	3	Villmergen	1
Biberstein	3	Geltwil	3	Niederrohrdorf	1	Waldhäusern	1
Birmenstorf AG	2	Häggingen	1	Niederwil	1	Waltenschwil	1
Birmensdorf ZH	3	Hallwil	3	Oberlunkhofen	2	Wettingen	3
Birr	3	Hausen bei Brugg	3	Oberrohrdorf	1	Widen	1
Birrhard	2	Hendschiken	2	Oberwil-Lieli	2	Wildeggen	3
Birri	2	Hermetschwil-Staffeln	1	Othmarsingen	2	Windisch	3
Birrwil	3	Hilfikon	1	Ottenbach	3	Wohlen	1
Boniswil	3	Hunzenschwil	3	Remetschwil	1	Wohlenschwil	1
Boswil	1	Islisberg	3	Retterswil	3	Würenlos	3
Bremgarten	1	Jonen	3	Rohr	3	Zufikon	1
Brunegg	3	Kallern	1	Rombach	3		
Büblikon	1	Killwangen	3	Rottenschwil	2		

## Öffnungszeiten

### Werkplatz Stetten

#### Werköffnungszeiten Kies, Beton und RC-Platz (Materialabgabezeiten)\*

05.01.2026 bis 28.02.2026	07.45 bis 11.45	13.00 bis 16.30
01.03.2026 bis 31.10.2026	07.00 bis 11.45	13.00 bis 16.30
01.11.2026 bis 17.12.2026	07.45 bis 11.45	13.00 bis 16.30
18.12.2026	07.45 bis 11.45	Nachmittag geschl.

#### Disposition (Telefone werden bedient)\*

Januar - Februar	07.30 bis 12.00	13.00 bis 16.45
November - Dezember		
März - Oktober	07.00 bis 12.00	13.00 bis 17.00
18.12.2026	07.45 bis 11.45	Nachmittag geschl.

Produktion ausserhalb dieser Öffnungszeiten auf Anfrage

\* Freitage jeweils 15 Minuten früher geschlossen

Vor Feiertagen jeweils 1 Stunde früher geschlossen

1) Bezug Beton bis 11:30 Uhr

### Werkplatz Villmergen

#### Betonwerk Villmergen

#### Öffnungszeiten Kies, Beton (Materialabgabezeiten)\*

05.01.2026 bis 28.02.2026	07.45 bis 11.45	13.00 bis 16.30
01.03.2026 bis 31.10.2026	07.00 bis 11.45	13.00 bis 16.30
01.11.2026 bis 17.12.2026	07.45 bis 11.45	13.00 bis 16.30
18.12.2026	07.45 bis 11.45	Nachmittag geschl.

Produktion ausserhalb dieser Öffnungszeiten auf Anfrage

1) Bezug Beton bis 11:30 Uhr

#### Asphaltwerk Villmergen

#### Winteröffnungszeiten:

Januar 2026	geschlossen / nach Witterung auf Anfrage
Februar 2026	Nachmittags geschlossen / Nachmittag auf Anfrage
Dezember 2026	auf Anfrage

Sommeröffnungszeiten Asphaltmischwerk wie Betonwerk Villmergen

## Feiertage, Revisionen und Betriebsferien



		Werk Stetten Kies und Beton	Werk Villmergen Kies und Beton	Werk Villmergen Asphalt	Werk Rapperswil Kies
bis 04.01.2026	Betriebsferien	geschlossen	geschlossen	geschlossen	geschlossen
05.01. bis 16.01.2026	Revision	geschlossen	offen	geschlossen	offen
19.01. bis 30.01.2026	Revision	offen	geschlossen	geschlossen	offen
03.04.2026	Karfreitag	geschlossen	geschlossen	geschlossen	geschlossen
06.04.2026	Ostermontag	geschlossen	geschlossen	geschlossen	geschlossen
14.05.2026	Auffahrt	geschlossen	geschlossen	geschlossen	geschlossen
15.05.2026	Freitag nach Auffahrt	geschlossen	geschlossen	geschlossen	geschlossen
25.05.2026	Pfingstmontag	geschlossen	geschlossen	geschlossen	geschlossen
04.06.2026	Fronleichnam	geschlossen	geschlossen	geschlossen	geschlossen
05.06.2026	Freitag nach Fronleichnam	geschlossen	geschlossen	geschlossen	geschlossen
01.08.2026	Nationalfeiertag	geschlossen	geschlossen	geschlossen	geschlossen
15.08.2026	Maria Himmelfahrt	offen	offen	geschlossen	geschlossen
01. bis 18.12.2026	Revision	offen	offen	offen	geschlossen
19.12.2026 bis 03.01.2027	Betriebsferien	geschlossen	geschlossen	geschlossen	geschlossen